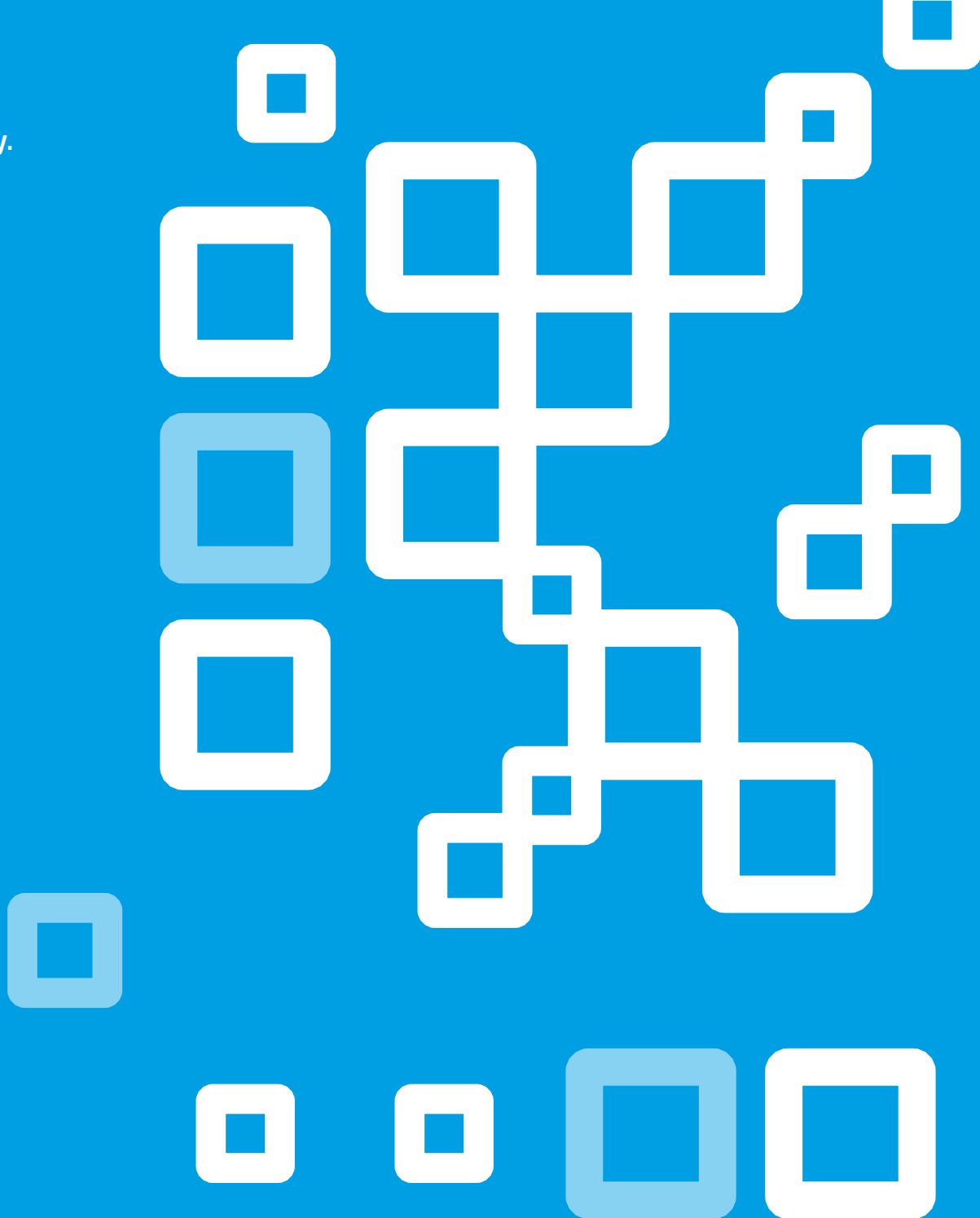


In sync with  
tomorrow's reality.



# Checkliste: Laufwege

Prüfen Sie jetzt, wie gut Ihre  
Montageprozesse optimiert sind!



# Wie gut sind Ihre Montageprozesse optimiert?

## Anstellung/Anordnung

Werden Teile in Sequenz (JIS) angestellt?

### Aktuelle Situation?

ja manchmal nein

### Handlungsbedarf?

ja nein

Gibt es ein Warenkorbprinzip oder Vorkommissionierung (KLTs und GLTs)?

ja manchmal nein

ja nein

Ist Material entsprechend der Montagereihenfolge angestellt?

ja manchmal nein

ja nein

Findet eine Materialanstellung auf beiden Seiten statt?

ja manchmal nein

ja nein

Ist die Abfallentsorgung reibungslos?

ja manchmal nein

ja nein

Ermöglicht die Montagereihenfolge das Werker-Dreieck?

ja manchmal nein

ja nein

## Wegeminimierung zu Teilen

Ist das Material generell nahe am Werker?

### Aktuelle Situation?

ja manchmal nein

### Handlungsbedarf?

ja nein

Sind Manipulatoren nahe am Werker?

ja manchmal nein

ja nein

Ist das Material in einer optimalen Greifhöhe?

ja manchmal nein

ja nein

Sind häufig gebrauchte Teile am nächsten beim Werker?

ja manchmal nein

ja nein

Werden (wo sinnvoll) mehrere Teile gepickt?

ja manchmal nein

ja nein

Wird (wo sinnvoll) stationsbezogen und -übergreifend gepickt?

ja manchmal nein

ja nein

Werden Schüttgutzyylinder/Portionierer eingesetzt?

ja manchmal nein

ja nein

Sind (wo sinnvoll) Teile standardisiert?

ja manchmal nein

ja nein

Werden Materialwagen eingesetzt?

ja manchmal nein

ja nein

Sind Materialwagen mitlaufend und zurücklaufend?

ja manchmal nein

ja nein

Werden kollaborierende Roboter eingesetzt?

ja manchmal nein

ja nein

# Wie gut sind Ihre Montageprozesse optimiert?

## Wegeminimierung zu Werkzeugen

Werden Werkzeugwagen eingesetzt?

Sind Werkzeugwagen mitlaufend und zurücklaufen?

Wird bei Bedarf eine automatisierte Kleinteilezuführung genutzt?

Werden Multifunktionswerkzeuge eingesetzt?

Sind häufig gebrauchte Werkzeuge am nächsten beim Werker?

Sind Werkzeuge gut greifbar?

### Aktuelle Situation?

ja	manchmal	nein
ja	manchmal	nein
ja	manchmal	nein
ja	manchmal	nein
ja	manchmal	nein
ja	manchmal	nein

### Handlungsbedarf?

ja	nein
ja	nein
ja	nein
ja	nein
ja	nein
ja	nein

## Laufwegberechnung

Sind alle Laufwege zu jedem Zeitpunkt der Montage klar definiert?

Ist der Anteil der Laufwege innerhalb der Montageprozesszeit transparent / bekannt?

Werden bei der Laufwegberechnung Hindernisse (Behälter / Stützen / ...) ausreichend berücksichtigt?

Werden die genauen Materialholungspunkte bei der Laufwegberechnung berücksichtigt?

Werden die genauen Werkzeugholungspunkte bei der Laufwegberechnung berücksichtigt?

Wird die Bewegung des Produktförderbands bei der Laufwegberechnung mit in Betracht gezogen?

Können bei der Planung verschiedene Laufwegvarianten verglichen werden?

Werden bei Fertigung mit hoher Varianz alle Laufwegvarianten an einer Station, in der Planung berücksichtigt?

### Aktuelle Situation?

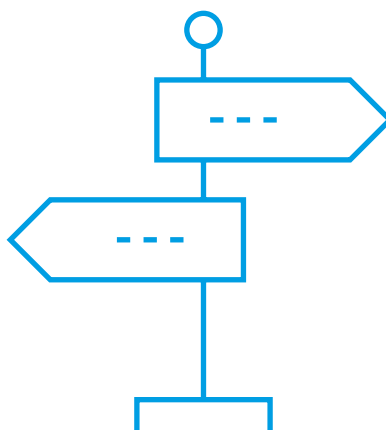
ja	manchmal	nein
ja	manchmal	nein
ja	manchmal	nein
ja	manchmal	nein
ja	manchmal	nein
ja	manchmal	nein
ja	manchmal	nein
ja	manchmal	nein

### Handlungsbedarf?

ja	nein
ja	nein
ja	nein
ja	nein
ja	nein
ja	nein
ja	nein
ja	nein

Sie wollen mehr über Regalplanung erfahren?

Zur Checkliste: Regalplanung und Materialzonen



# Wie gut sind Ihre Montageprozesse optimiert?

## Prozessplanung

Können alle Montageprozesse innerhalb der Taktzeit erledigt werden?

Ist die Prozessdauer einzelner Pick- und Montageprozesse bekannt?

Ist die Auslastung der Werker transparent und im vorgesehenen Rahmen?

Kann die Taktung einfach und intuitiv vorgenommen werden?

Werden alle Materialholungspunkte, Werkzeugholungspunkte, Synchronisationspunkte mit anderen Workern, die Bewegung des Förderbands und die Arbeitspunkte am Produkt berücksichtigt?

### Aktuelle Situation?

### Handlungsbedarf?

ja manchmal nein

ja nein

ja manchmal nein

ja nein

ja manchmal nein

ja nein

ja manchmal nein

ja nein

ja manchmal nein

ja nein

## Gesundheitsaspekte

Werden die Regeln der Arbeitssicherheit für den Werker eingehalten?

Sind ergonomische Aspekte bei der Arbeitsplanung berücksichtigt?

### Aktuelle Situation?

### Handlungsbedarf?

ja manchmal nein

ja nein

ja manchmal nein

ja nein

## Wegeminimierung durch passende Regale

Werden bei kleinen Bauteilen Durchlaufregale genutzt?

Sind die einzelnen Regale optimal an die Materialzone angepasst?

Werden Regalbrücken verwendet?

### Aktuelle Situation?

### Handlungsbedarf?

ja manchmal nein

ja nein

ja manchmal nein

ja nein

ja manchmal nein

ja nein

Sie wollen mehr über Regalplanung erfahren?

Zur Checkliste: Regalplanung und Materialzonen

